

INICIATIVA PRO EFEKTIVNÍ ZDRAVOTNICTVÍ

Jakub Hlávka, PhD

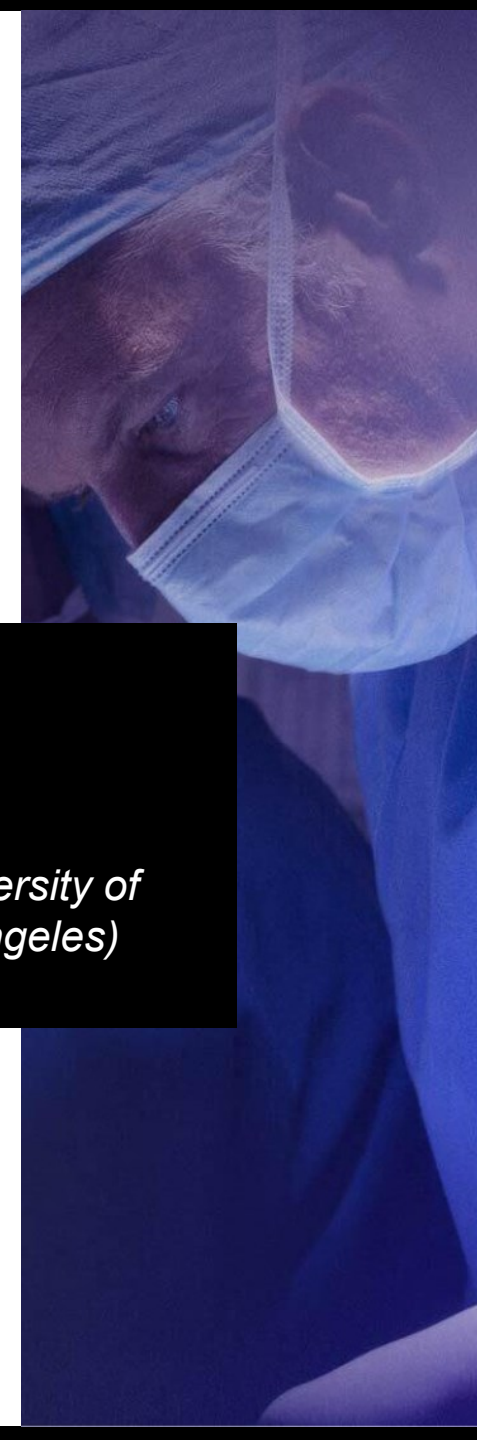
Spoluzakladatel (IEZ)

*Výzkumný profesor (University of
Southern California, Los Angeles)*



@JakubHlavka

@IniciativaProEZ



O NÁS

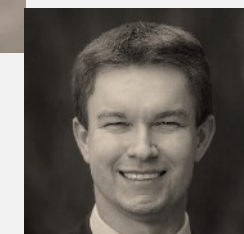
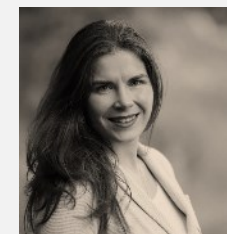
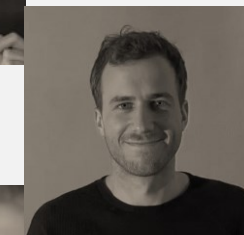
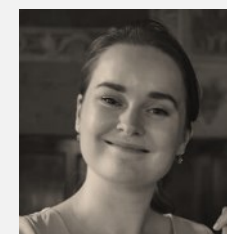
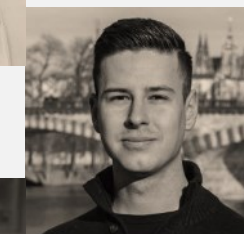
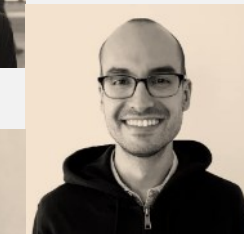
Nezávislý projekt z dílny odborníků ve zdravotnictví, kteří získali zkušenosti v zahraničí a rádi by přispěli k posílení role evidence-based policy making (rozhodování založeném na faktech) v českém zdravotnictví.

Primární cíle:

1. **Propojit mladou generaci klinických, ekonomických a dalších expertů ve zdravotnictví, kteří chtějí pomoci zlepšit stav českého zdravotnictví.**
2. **Zvýšit kvalitu veřejné debaty o možných změnách v českém zdravotnictví, které by byly založeny na datech, analýze a pozitivních zahraničních příkladech.**

15 aktivních členů (kliniků, ekonomů, právníků, manažerů a výzkumníků)

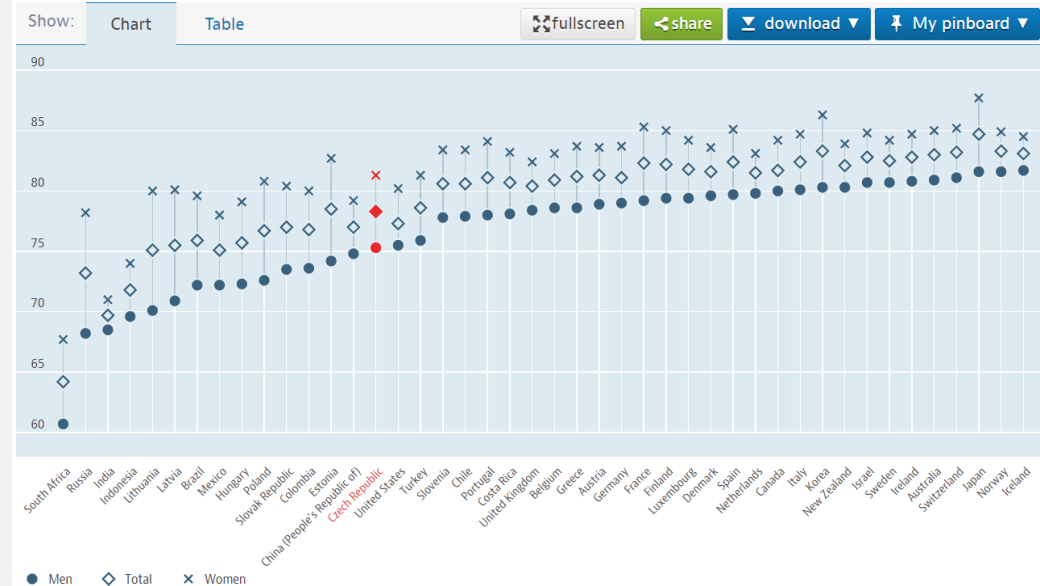
- **4 působí v ČR, 11 v zahraničí** (vč. USA, UK, Švýcarska, Nizozemska, Švédska a Nového Zélandu)
- **Vzdělání z univerzit** jako Columbia University, Georgetown University, Yale University, Dartmouth, Oxford University, Imperial College, London School of Hygiene & Tropical Medicine, Universität Bern (a dalších)



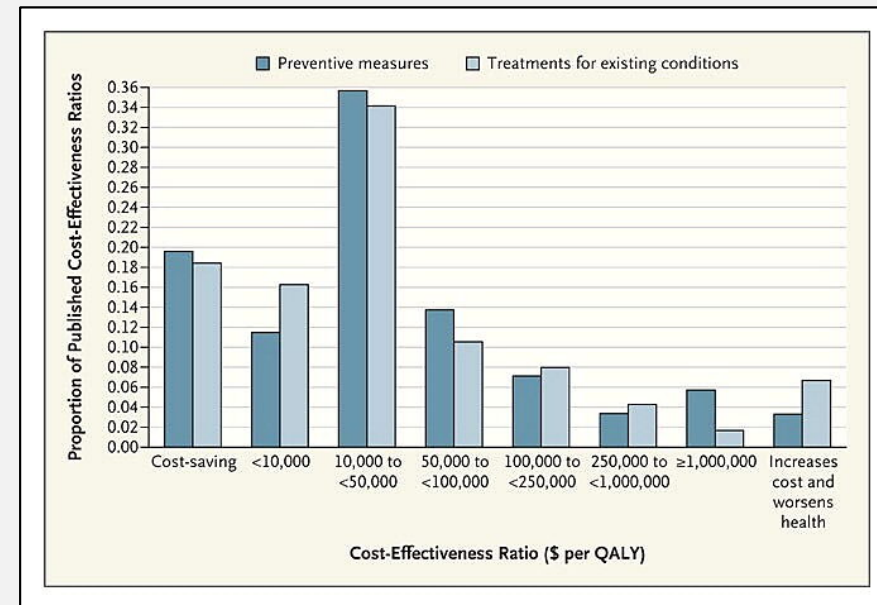
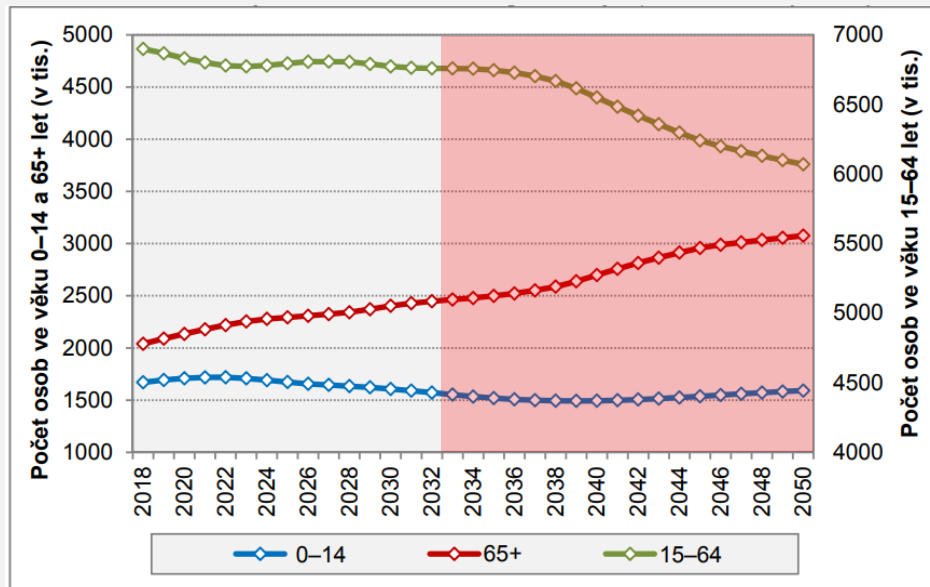
CO NÁS MOTIVUJE

Life expectancy at birth Men / Total / Women, Years, 2020 or latest available

Source: Health status



Počet osob podle hlavních věkových skupin, 2018–2050 (ČSÚ)



<https://www.nejm.org/doi/full/10.1056/NEJMp0708558>

3 PRACOVNÍ SKUPINY



Veřejné zdraví a prevence, sociálně-zdravotní pomezí

- V dalších letech budou do důchodu odcházet populačně silné ročníky: **větší poptávka po zdravotní péči a také po službách na sociálně-zdravotním pomezí.**
- Budoucí zdravotnictví by mělo zvyšovat jak **autonomii a důstojnost pacientů**, tak také podpořit jejich **participaci v oblasti prevence a zdravého životního stylu.**
- Schopnost reagovat na nové výzvy bude vyžadovat **vzdělání nové generace expertů v oblastech jako epidemiologie, infektologie, datové vědy či ekonomie zdravotnictví.**



Vzdělávání zdravotnického personálu, vztah lékař – pacient

- **Vzdělání ne vždy odpovídá praktickým potřebám a klade větší důraz na papírové splnění požadavků než na kvalitu a efektivitu péče.**
- Lepší organizace práce a delegace některých úkonů může navíc **zvýšit kapacitu systému.**
- **Vztah založený na důvěře, transparentci a vzájemném respektu mezi pacienty a zdravotníky** stále není samozřejmý.



Péče o chronicky nemocné a ekonomická udržitelnost systému

- V důsledku rostoucích výdajů je potřeba **stabilizovat budoucí financování systému, včetně oblasti úhrad za péči a léky.**
- Stárnutí populace i zdravotníků a nedostatečná koordinace se již teď promítají **do nerovností v dostupnosti a kvalitě péče.**
- Zdravotnictví by nemělo být vystaveno přímému politickému tlaku, který může vést k **nesystémovým změnám a krátkodobým úsporám na úkor dlouhodobé udržitelnosti.**

VÝSTUPY

AKTUÁLNÍ ČINNOST

- **Rozhovory s předními experty** v českém zdravotnictví
- **Analýza dat a odborné literatury**
- **Identifikace hlavních priorit** pro posílení výkonnosti českého zdravotnictví
- **Veřejné publikace a rozhovory**, osvětová činnost

BUDOUCÍ PLÁNY

- **Tématické série textů a analýz**, spolupráce s datovými novináři
- **Spolupráce s dalšími expertními skupinami v ČR či zahraničí**
- **Příprava nezávislých doporučení, organizace seminářů**
- **Podpora nových vzdělávacích programů** na magisterské a doktorské úrovni
- **Finanční a personální rozvoj projektu**



KONTAKTY

Jakub Hlávka, PhD



@JakubHlavka

@IniciativaProEZ

www.EfektivniZdravotnictvi.cz

